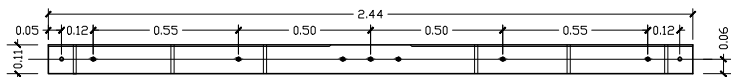
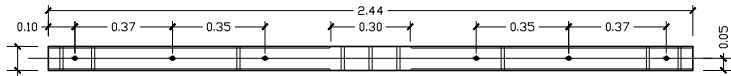


Cruceta de madera  
 Madera, familia pino a abeto (Douglas fir)  
 con longitud de 2.44 mts y una resistencia de  
 la fibra a la tension de 55 160 kPa.  
 Tratada con pentaclorofenol, CCA y/o  
 retardante al fuego  
 Uso: soporte de conductores, equipo y  
 accesorios en lineas aereas de media  
 tension.  
 Especificaciones disponibles:  
 CFE 2C900-79

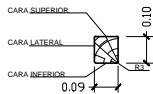
CRUCETA LIGERA



ELEVACION

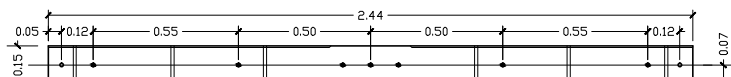


PLANTA

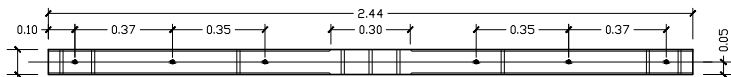


SECCION

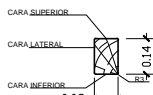
CRUCETA PESADA



ELEVACION



PLANTA



SECCION

NORTE:

LOCALIZACION:



IMPREGNACIONES ESPECIALES S.A. DE C.V.

IMPREGNACIONES ESPECIALES S.A. DE C.V.

IMPREGNACIONES ESPECIALES S.A. DE C.V.

IMPREGNACIONES ESPECIALES S.A. DE C.V.

ESTOS DISEÑOS, DISTRIBUCIONES E  
 INFORMACION EN GENERAL INCLUIDOS  
 EN ESTE PLANO FUERON  
 ELABORADOS, REVISADOS, AJUSTADOS  
 Y MODIFICADOS POR IMPREGNACIONES  
 ESPECIALES S.A. DE C.V.

FICHA TECNICA

IMPREGNACIONES ESPECIALES S.A. DE C.V.  
 CHIHUAHUA, CHIH. MEXICO

CRUCETA DE MADERA

CONSULTOR:

DESCRIPCION

FECHA

No. REV.

COORDINADOR:

DIBUJO:

REVISO:

ESCALA:

INDICADA

ACOTACION:

PULGADAS/PIES

FECHA:

ENERO 2014

CLAVE DE PROYECTO:

IESA 1.1

PLANO NO.

**D0.04**